



Fútbol  
Base  
Internacional



Tras más de 15 años como jugador y una lesión que me retiró del deporte que amo, comencé a ver el fútbol desde fuera, desde las gradas, donde todo se ve muy bien y es fácil aprender del gran trabajo que realizan los compañeros con sus equipos.

Dos años que me permitieron formarme no solo académicamente, con mis titulaciones oficiales, sino también hablando con técnicos y directores, escuchando que necesidades tienen, cuáles son sus demandas y sus ideales, escuchando a la grada, padres que comentan posibles mejoras y que harían ellos y sobre todo escuchando a los grandes protagonistas de esta historia, **los jugadores y jugadoras**.

También la aportación de estar colaborando con empresas internacionales me ha permitido ver y saber cómo funciona y evoluciona el fútbol a nivel mundial. Poder intercambiar información con entrenadores de todo el mundo desde Japón, China, Australia, USA, UK, Bahamas, Bermudas, Venezuela, Argentina, Francia, Sudáfrica... me ha permitido crecer como "escultor deportivo".

Esta gran experiencia me hizo pensar en procesos y metodologías de trabajo que permitieran, a través de una formación integral, llegar a lo que necesitan muchos jugadores para crecer como deportistas/futbolistas y optar a más oportunidades con mejores garantías de éxito.

Ver el mundo del deportista de **ÉLITE** desde un estigma global, desde lo más analítico a lo más general y todo analizado desde el punto de vista de la biomecánica aplicada al fútbol, contextualizando situaciones reales del juego.

¿Mi lema? **"EFICIENCIA FRENTE A EFICACIA"** con esta frase resumo toda mi idea.

Saber y analizar patrones de movimientos del deportista para conseguir mejorarle no solo con el aprendizaje de metodologías de trabajo sino con la aplicación biomecánica del movimiento y fuerza.

Ahora con más de 25 años en el fútbol y con la experiencia de haber pasado por todas las categorías tanto masculinas como femeninas, puedo garantizar una formación real y de garantías a cualquier deportista de cualquier categoría.



DAVID ARROYO

CEO

A handwritten signature in black ink, appearing to be 'DAVID ARROYO', written over a white background.

2012  
PRIMER CONTACTO CON LA FAMILIA SAVARESE EN LA CIUDAD DEL FÚTBOL RFEF.

2013  
PRIMEROS VIAJES A CONOCER FRATELSA SPORT EN VENEZUELA.

2014  
CONTINUAN LOS VIAJES Y SE PREPARA LA CREACIÓN DE LA ACADEMIA EN MADRID.

2015  
SE INAGURA FRATELSA ESPAÑA DENTRO DEL PROYECTO DE FRATELSA INTERNACIONAL. LA INAGURACIÓN ATRAE A GRANDES DEPORTISTAS QUE ESTÁN EN LAS MÁXIMAS CATEGORÍAS DE SUS CLUBES. LA ACADEMIA COMIENZA CON 15 ALUMNOS.

2016  
LA ACADEMIA CONSIGUE UNA SEDE EN MADRID Y COMIENZA SU CONSOLIDACION EN LA FORMACIÓN DE DEPORTISTAS PASA DE 15 A MÁS DE 50 ALUMNOS

2017  
SE INAGURA SEDE EN COBEJA Y LA ACADEMIA PASA DE 50 ALUMNOS A MÁS DE 90 ALUMNOS.

2018  
SE INAGURA SEDE EN EL NORTE DE MADRID, LA ACADEMIA CRECE CON CALIDAD PASANDO DE 90 A MÁS DE 120 ALUMNOS

2019  
SE CONSIGUE EL SELLO DE ORO A LA CALIDAD DEPORTIVA POR EL IINS, INSTITUTO INTERNACIONAL DE EXCELENCIA DEPORTIVA, PROPORCIONANDO A LOS ALUMNOS LOS CERTIFICADOS DE GRADOS DE EVOLUCION DEPORTIVA. LA ACADEMIA SE CONSOLIDA COMO UNA ACADEMIA REFERENTE EN MADRID Y SUS ALUMNOS SON RECLAMADOS POR TODOS LOS CLUBES CANTERA DE MADRID.

2020 - 2023  
SE CREA EL ÁREA DE ALTO RENDIMIENTO D.A. LINEUP ACADEMY DENTRO DEL PROYECTO INTERNACIONAL PARA DOTAR A LOS ALUMNOS DE LA FORMACIÓN DE ALTO RENDIMIENTO.

# MISIÓN, VISIÓN Y VALORES

DA Lineup Academy es una academia internacional deportiva de fútbol, que facilita, en forma exclusiva para sus alumnos, una experiencia formativa integral de alto rendimiento (Training 360° élite), dotándoles de herramientas específicas para que los alumnos desarrollen su talento futbolístico y personal de forma equilibrada, favoreciendo y acompañando al deportista a conseguir su sueño de llegar a ser profesional a nivel nacional e internacional.

Ser la academia de jugadores de alto rendimiento futbolístico líder a nivel nacional e internacional facilitando una formación de élite para esos alumnos que buscan una proyección de dicho nivel, acompañándoles en todo su proceso formativo y convirtiéndoles en la opción mas rentable y de futuro jugador.



# PROGRAMAS





## TECNIFICACIÓN ANUAL

- Grupos reducidos.
- Conceptos físicos, técnicos y tácticos.
- Correcciones específicas.
- Aplicación de fundamentos tácticos.
- Acciones reales del juego.
- Trabajo específico por líneas.
- Formación con técnicos experimentados.
- VERTIMAX.

# PROGRAMA



# TECNIFICACIÓN INDIVIDUAL

# PROGRAMA

- 1:1 // 1:2 // 1:3 // 1:4.
- Trabajos de patrones técnicos (características biomecánicas).
- Entrenamientos personalizados por edades y niveles.
- Correcciones específicas.
- Transferencias de acciones aprendidas a acciones reales de juego.
- Aplicación de fundamentos tácticos.
- Adquisición de hábitos saludables y alimentación sana.
- Fomentar el aprendizaje de: habilidades básicas de coordinación, conceptos futbolísticos, físicos, técnicos y tácticos, control emocional, importancia y técnica de los estiramientos en periodos de carga.
- VERTIMAX.





## TECNIFICACIÓN PARA PORTEROS

- Trabajos de patrones técnicos (características biomecánicas).
- Entrenamientos personalizados.
- Técnica básica y avanzada del portero.
- Habilidades básicas (lateralidad, desplazamiento y coordinación).
- Introducción del trabajo de fuerza específico.
- Transferencia de las acciones aprendidas a acciones reales de juego.

# PROGRAMA





## TECNIFICACIÓN PARA DELANTEROS

- Cap. técnica: gestos complejos analíticos y visualización en situaciones reales.
- Sen. táctica: teorías unidas al juego real y capacidad de la toma de decisiones.
- Aspectos psicológicos: integrados en situaciones de fútbol real.
- Técnicas de golpeo a portería.

# PROGRAMA







# FORMACIÓN PROGRAMA

- Grupos reducidos.
- Asentar las bases deportivas de nuestros alumnos.
- Preparación técnica, táctica y psicológica.
- Fomentar las bases y los valores del juego.
- Desarrollar hábitos de entrenamientos.



# ONLINE ASESORIAS

Plan de monitoreo para jugadores y porteros, independientemente del lugar del mundo donde se encuentre.

Se coordinarán tanto trabajos en casa como en campo, basados en las necesidades del deportista y cuantificados con el objetivo de notar día a día su evolución.

Todos los datos están contrastados con datos reales de equipos TOP, universidades y jugadores que ya están en la élite para que podamos tener las mayores garantías de éxito.





Los Programas SELECT, ÉLITE e INTENSIVE, están adaptados a potenciar las habilidades específicas de cada jugador o portero, con el objetivo de mantener su desarrollo y progresos técnicos, tácticos, condición física, balance alimenticio, gestión mental y emocional. Han sido diseñados para crear hábitos deportivos, físicos y psicológicos saludables, por lo cual ofrecemos paquetes de mínimo una semana que incluyen: alojamiento, plan de entrenamiento y sesiones de coaching semanales.



# SELECT PROGRAMA

**Horario:** Este programa implica una jornada completa de entrenamiento, desde las 10:00 hasta las 18:00 horas, de lunes a viernes.

**Enfoque:** Los participantes se sumergirán en sesiones de entrenamiento en el campo de fútbol, la piscina y el gimnasio, lo que les permite desarrollar habilidades técnicas, tácticas y físicas de manera eficiente.

**Objetivos:** Con el Programa SELECT buscamos optimizar el rendimiento físico, perfeccionar habilidades tácticas, mejorar la coordinación y promover hábitos saludables entre los participantes.



# PROGRAMA ÉLITE

**Horario:** Con sesiones programadas de 10:00 a 14:00 horas, este programa está diseñado para aquellos que buscan una preparación de alto rendimiento enfocada en el campo de fútbol.

**Preparación Completa:** Los futbolistas participarán en entrenamientos intensivos que los prepararán para las pretemporadas de sus equipos, tanto en el aspecto físico como mental.

**Beneficios:** Desde mejorar la técnica y la táctica hasta fortalecer el control emocional en situaciones de alta competición, el Programa ÉLITE ofrece una experiencia de desarrollo integral para los futbolistas jóvenes.





# INTENSIVE PROGRAMMA

**Horario Flexible:** Con sesiones de 18:30 a 20:00h, este programa ofrece flexibilidad para aquellos que desean mantener y reforzar sus habilidades fundamentales sin interferir con otras actividades.

**Objetivos:** El Programa INTENSIVE se centra en el mantenimiento técnico, el fomento de hábitos saludables y la estimulación del crecimiento físico y mental de los participantes.

**Beneficios:** La flexibilidad horaria, personalización de entrenamientos y preparación mental para la temporada, hacen de este programa una opción realmente eficaz para los futbolistas jóvenes.



PROGRAMAS	10:00 a 18:00	10:00 a 14:00	18:30 a 20:00	GIMNASIO	COMIDA	CAMPO	VERTIMAX	ANALISIS	TRANSFER ENTRENAMIENTOS	ASESORIA	ALOJAMIENTO	INFORME FINAL	CERTIFICACIÓN IINS	CERTIFICADO ASISTENCIA
SELECT	✓	✗	✗	✓	✓	✓	✓	✓	!	✓	!	✓	✓	✓
ELITE	✗	✓	✗	✓	✓	✓	✓	✓	!	!	!	✓	!	✓
INTENSIVE	✗	✗	✓	✗	✗	✓	✗	✗	✗	!	!	!	!	✓

✓ Incluido

✗ No incluido

! Servicio bajo acuerdo



# PRECIOS DE PROGRAMAS

SELECT, ÉLITE e INTENSIVE





PROGRAMAS	UNA SEMANA	DOS SEMANAS	TRES SEMANAS	CUATRO SEMANAS
SELECT	225€	395€	525€	630€
ELITE	145€	245€	305€	370€
INTENSIVE	85€	165€	235€	285€





**DA**  
**LINEUP**  
SPORT TRAVEL

by **DA**  
**LINEUP**  
ACADEMY

DA Lineup Sport Travel es nuestra última innovación en DA Lineup Academy, diseñada para ofrecer una experiencia deportiva y cultural única en Madrid, España a todos nuestros jugadores.

Se sumergirán en el apasionante mundo del fútbol mientras exploran la vibrante vida madrileña y aprenden sobre su historia y rica cultura.

Con entrenamientos de alto nivel dirigidos por nuestros expertos entrenadores, mejorarán su técnica, táctica y condición física mientras se rodean de compañeros de todo el mundo apasionados por el deporte, lo cual les permitirá establecer conexiones globales duraderas.

Desde momentos épicos en el campo, hasta cenas en acogedores restaurantes locales, cada día será una experiencia inolvidable llena de recuerdos que atesorarán toda la vida.



# PRECIOS DE PROGRAMAS +ALOJAMIENTOS



<b>PROGRAMAS INCLUIDO</b> ALOJAMIENTO APARTAMENTO, HABITACIÓN DOBLE, HABITACIÓN STANDARD, COLIVING	<b>UNA SEMANA</b>	<b>DOS SEMANAS</b>	<b>TRES SEMANAS</b>	<b>CUATRO SEMANAS</b>
<b>SELECT</b>	764€	1473€	2142€	2786€
<b>ELITE</b>	684€	1323€	1922€	2526€
<b>INTENSIVE</b>	624€	1243€	1852€	2441€



# INSTALACIONES

Campos de fútbol David González Rubio.  
Calle del Dr. Tolosa Latour, 28041 Madrid







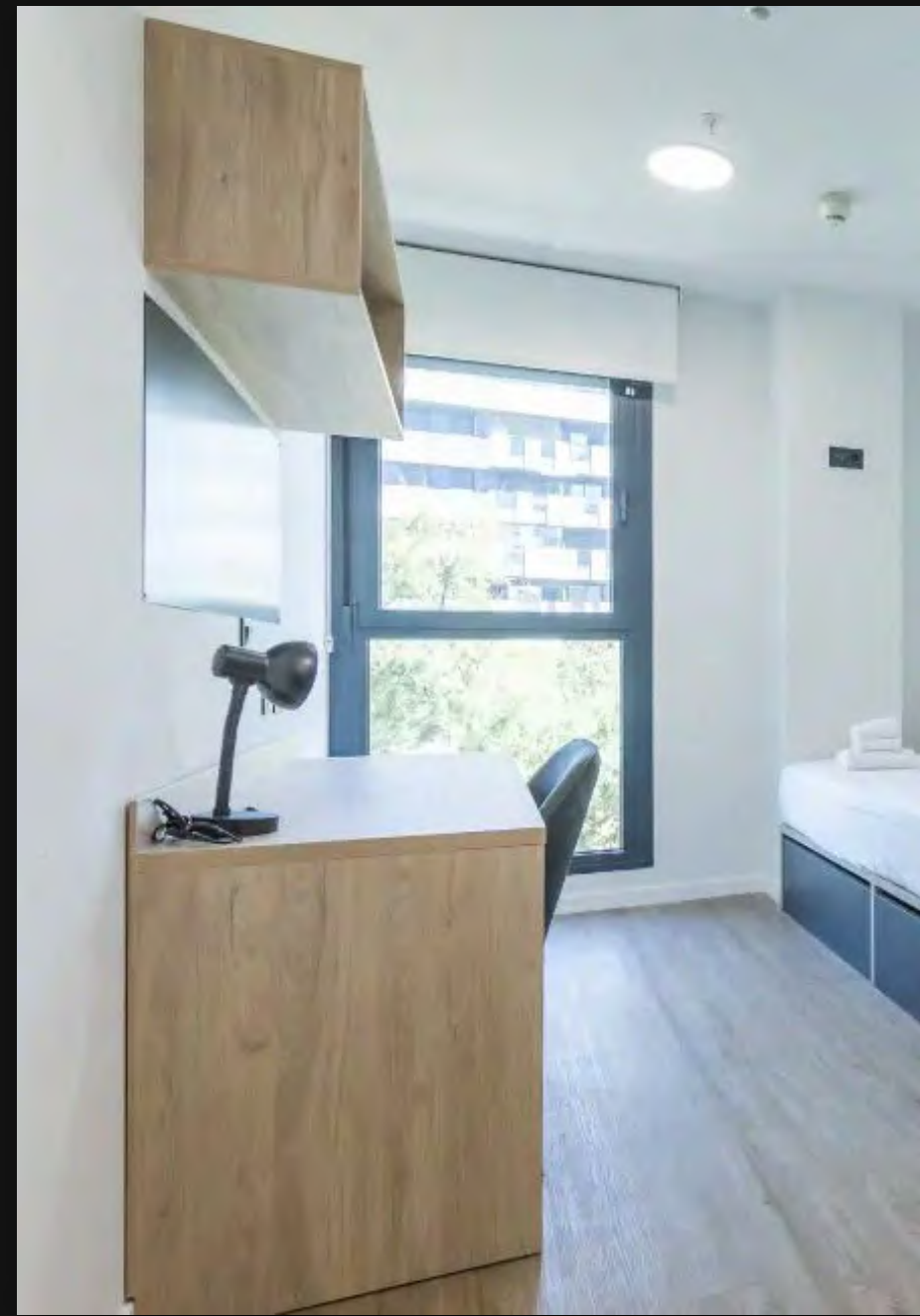


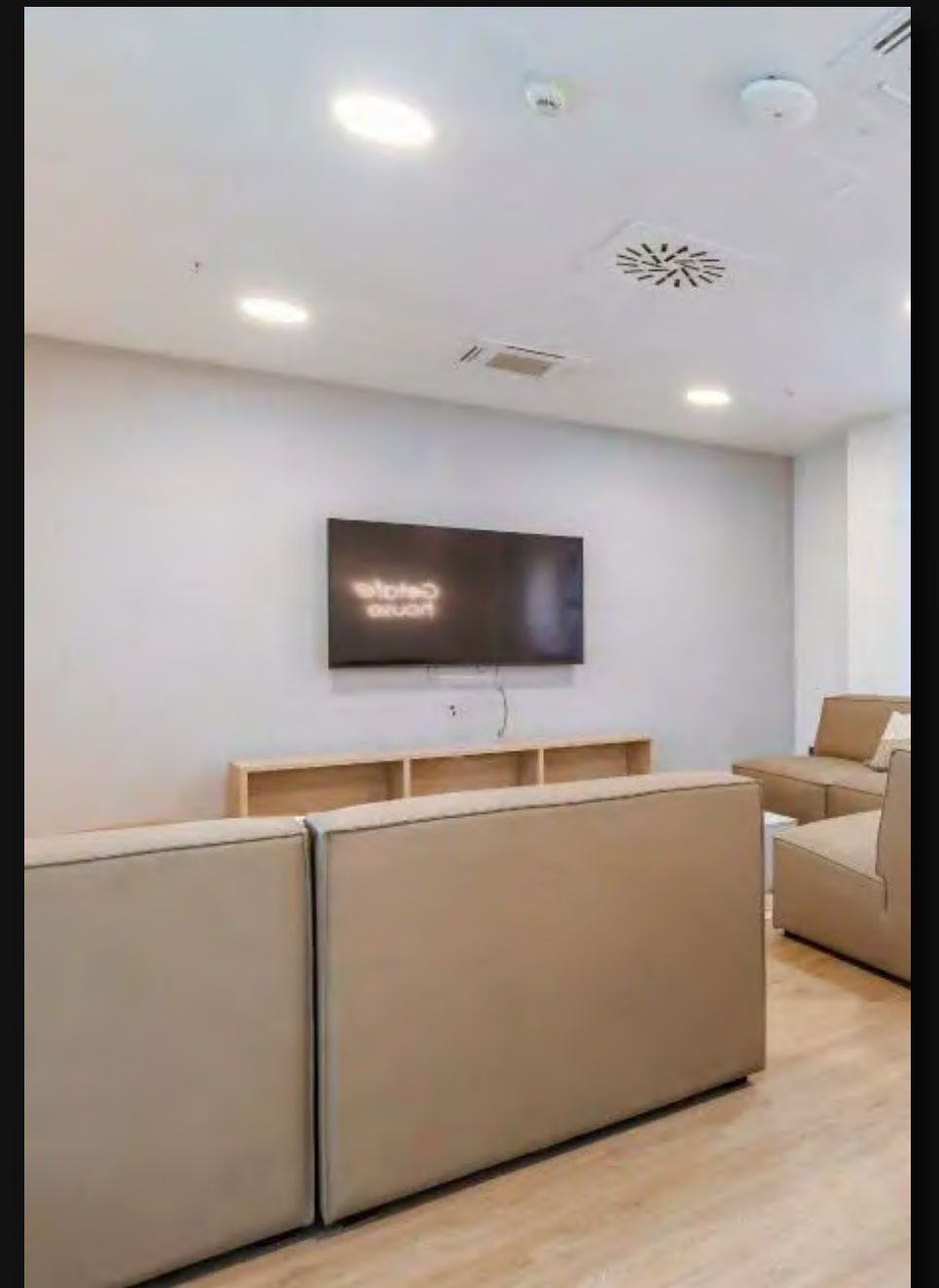
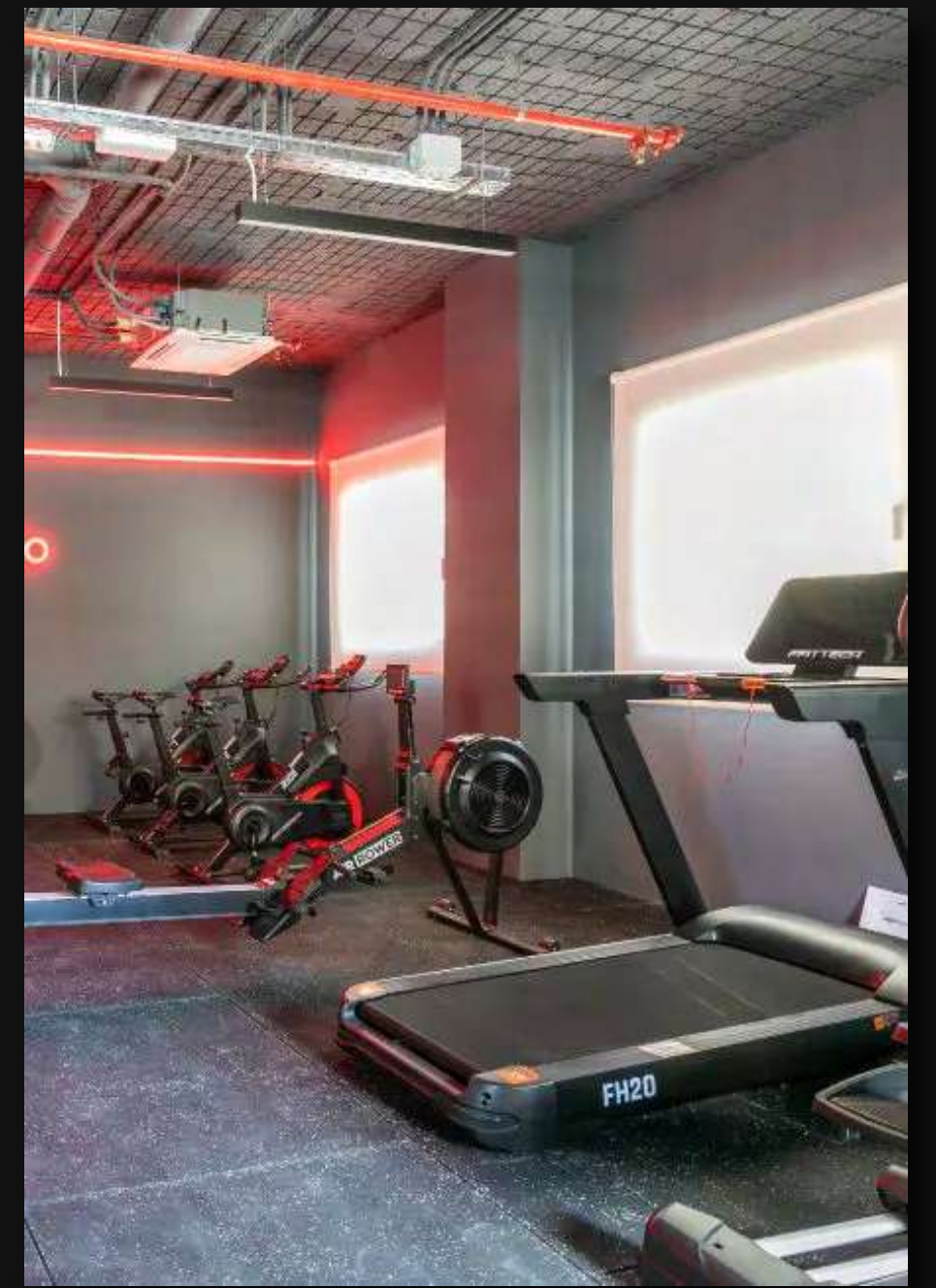


# ALOJAMIENTOS

Calle del Alcalde Ángel Arroyo, 24  
28904 Getafe (Madrid)  
España









Fútbol  
Base  
Internacional

## CONTACTOS

+34 646 13 2944

## OFICINA CENTRAL

Paseo de la Castellana 91, 4°-1 28046  
Madrid

## REDES

@futbolbaseinternacional  
[www.futbolbaseinternacional.com](http://www.futbolbaseinternacional.com)